

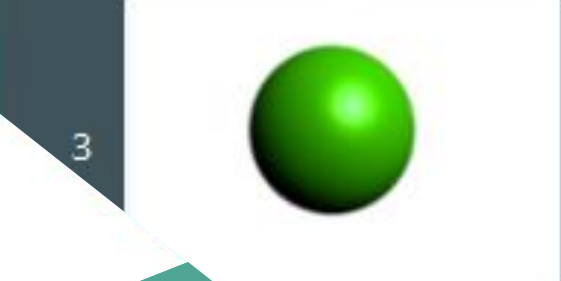
Einzellauf

Filter (Messroutine)

Bild



Pleuel-



Sphere30.PRG



Flansch 787 PRG



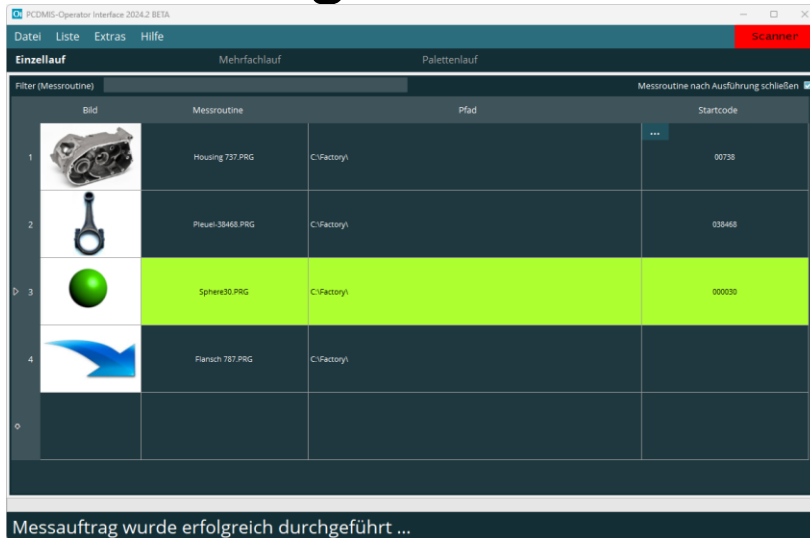
HEXAGON

**PC-DMIS Operator
Interface**

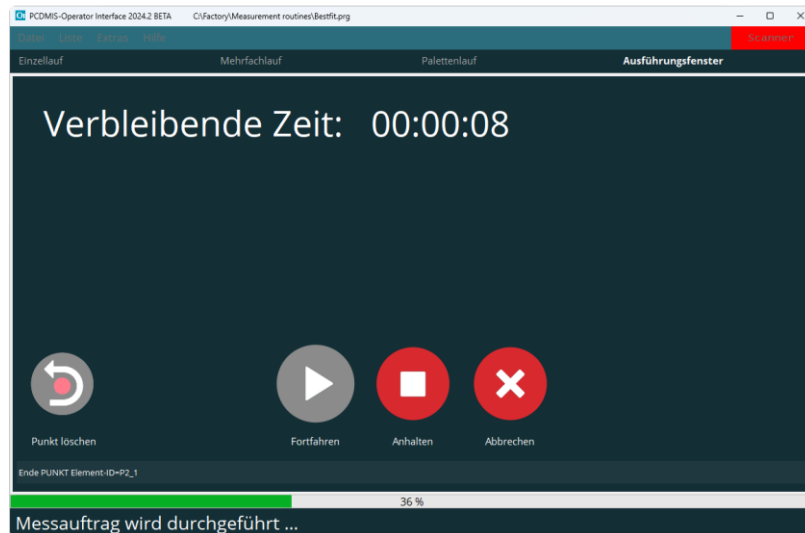
Produktpräsentation

2025-01-13 Customer Solutions Wetzlar

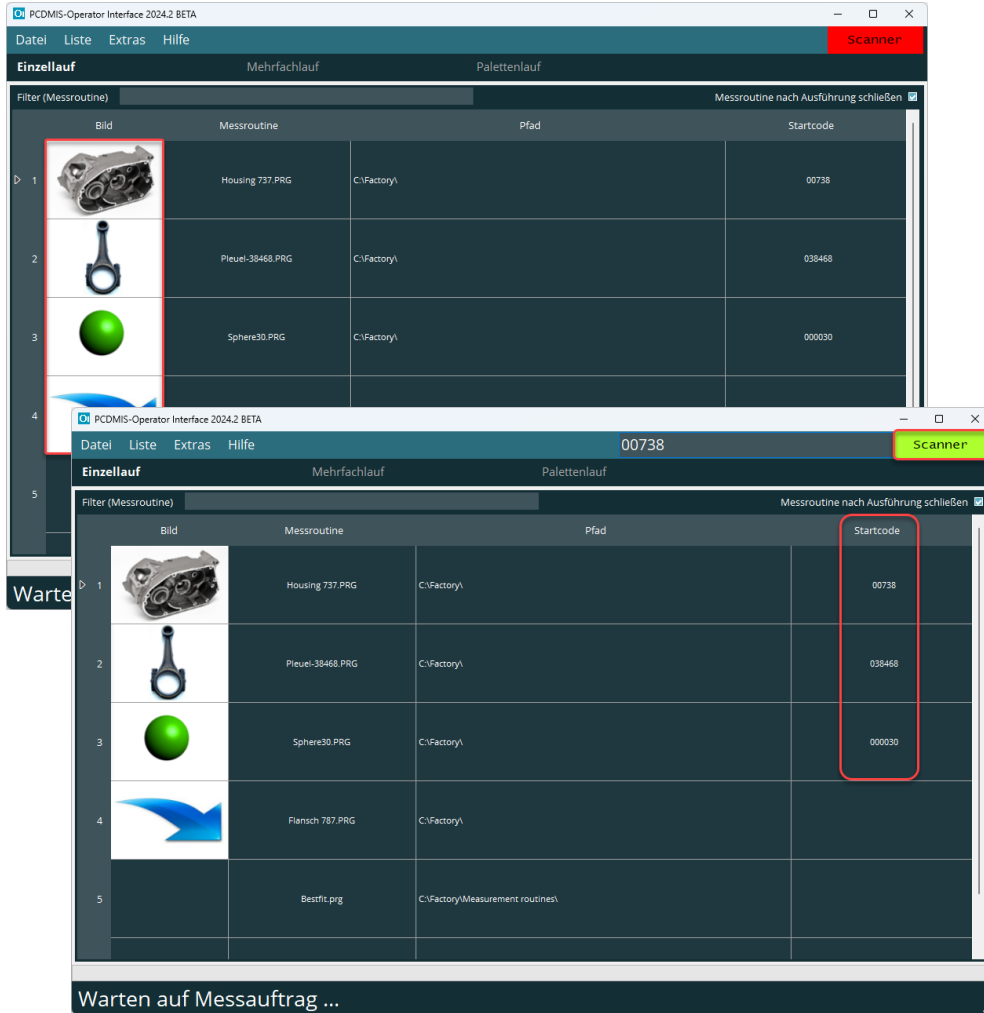
Einführung



- Leistungsfähiges Werkzeug für komfortables Starten von PC-DMIS Messroutinen
- Start der Messroutine mittels Mausklick oder Scanner (Barcode, OR-Code usw.)
- Ausführen von Messroutinen im Einzellauf, Mehrfachlauf oder Palettenlauf
- Graphische Benutzeroberfläche für intuitive Bedienung
- Messroutinen können angehalten, abgebrochen oder fortgesetzt werden
- ein Fortschrittsbalken zeigt den Stand der Abarbeitung an

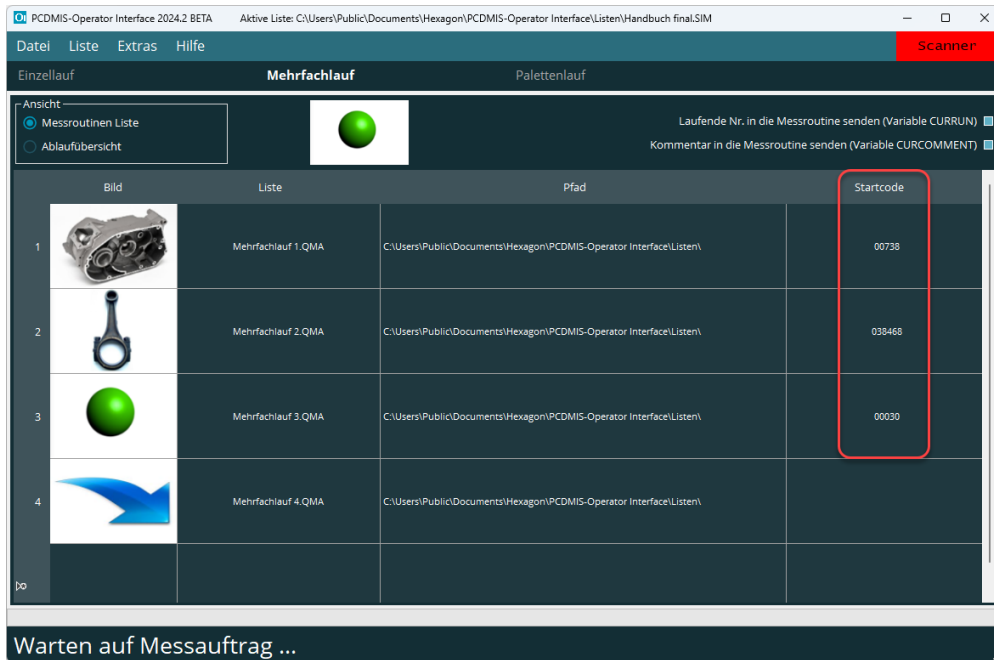
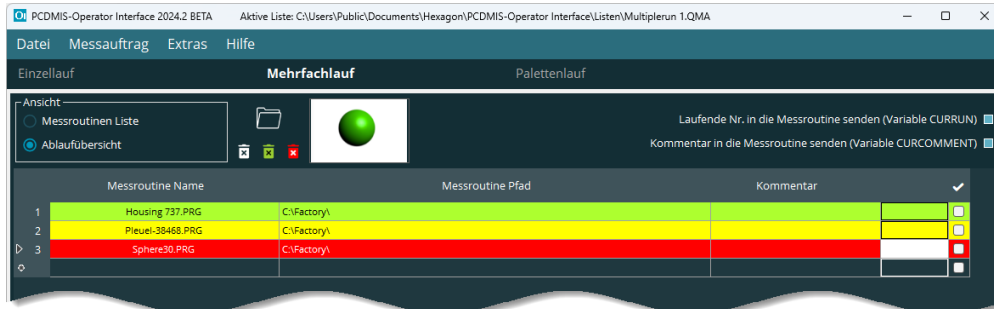


Einzellauf



- Erstellen von Messroutinenlisten, welche abgespeichert und zu einem späteren Zeitpunkt wieder aufgerufen werden können
- Ändern / Ergänzen der Listen jederzeit möglich
- Einfache Zuordnung und Wahl der Messroutine durch Bilder
- Einfaches Starten der Messroutine mittels Mausklick oder Scanner (Barcode, QR-Code usw.) → maximale Sicherheit

Mehrfachlauf



- mehrere Messroutinen mit einem Mausklick starten
- überspringen von Messroutinen (Zeilen) und farbige Darstellung
- Erstellen von Messroutinenlisten, die zu einem späteren Zeitpunkt aufgerufen werden können
- Ändern / Ergänzen dieser Listen ist jederzeit möglich
- Starten der Messroutinenliste mittels Mausklick oder Scanner (Barcode, QR-Code usw.) → maximale Sicherheit

Palettenlauf

The screenshot displays the PC-DMIS Operator Interface (OI) for pallet run configuration and execution. It is divided into several sections:

- Top Panel:** Shows the 'Ausführungsfenster' (Execution Window) with tabs for 'Einzellauf', 'Mehrfachlauf', 'Palettenlauf', and 'Ausführungsfenster'. It includes a 'Gewählte Messroutine: C:\factory\messung 737.PRG' and 'Offset Berechnung in Ausrichtung'.
- Middle Panel:** A grid of 10 measurement points (1.1 to 1.5, 2.1 to 2.5) on a pallet layout. Each point is represented by a horizontal oval with a colored center (green, red, or white).
- Bottom Panel:** A table listing the measurement routines used in the pallet run. A red box highlights the 'Barcode' column.

Linr.	Bild	Messroutine	Pfad	Barcode
1		Messung 737.PRG	C:\factory\	123
2		Palet-3846.PRG	C:\factory\	125
3		Sphere30.PRG	C:\factory\	858
4		Flansch.PRG	C:\factory\	

Below the table, the 'Ausführungsfenster' is shown again, displaying the 'Messauftrag wurde erfolgreich durchgeführt'. The bottom panel also shows the pallet layout with colored smiley faces (green, yellow, red) indicating the status of the measurement points.

- Paletten können einfach definiert werden
- Graphische Darstellung der Palette
- Mittels Mausklick nicht belegte Spannplätze definieren und anzeigen
- Erstellen von Messroutinenlisten für den Palettenlauf, die zu einem späteren Zeitpunkt aufgerufen werden können
- Scannen der Messroutine mittels Mausklick oder Scanner (Barcode, QR-Code usw.) → maximale Sicherheit
- Nach Ablauf der Messungen graphische Darstellung der gemessenen Spannplätze

Haben wir Ihr Interesse geweckt?

Laden Sie sich doch einfach die Software von unserem Server und beantragen Sie eine unverbindliche Demolizenz.

https://downloads.ms.hexagonmi.com/PC-DMIS_Solution_Modules/PC-DMIS_Operator_Interface/